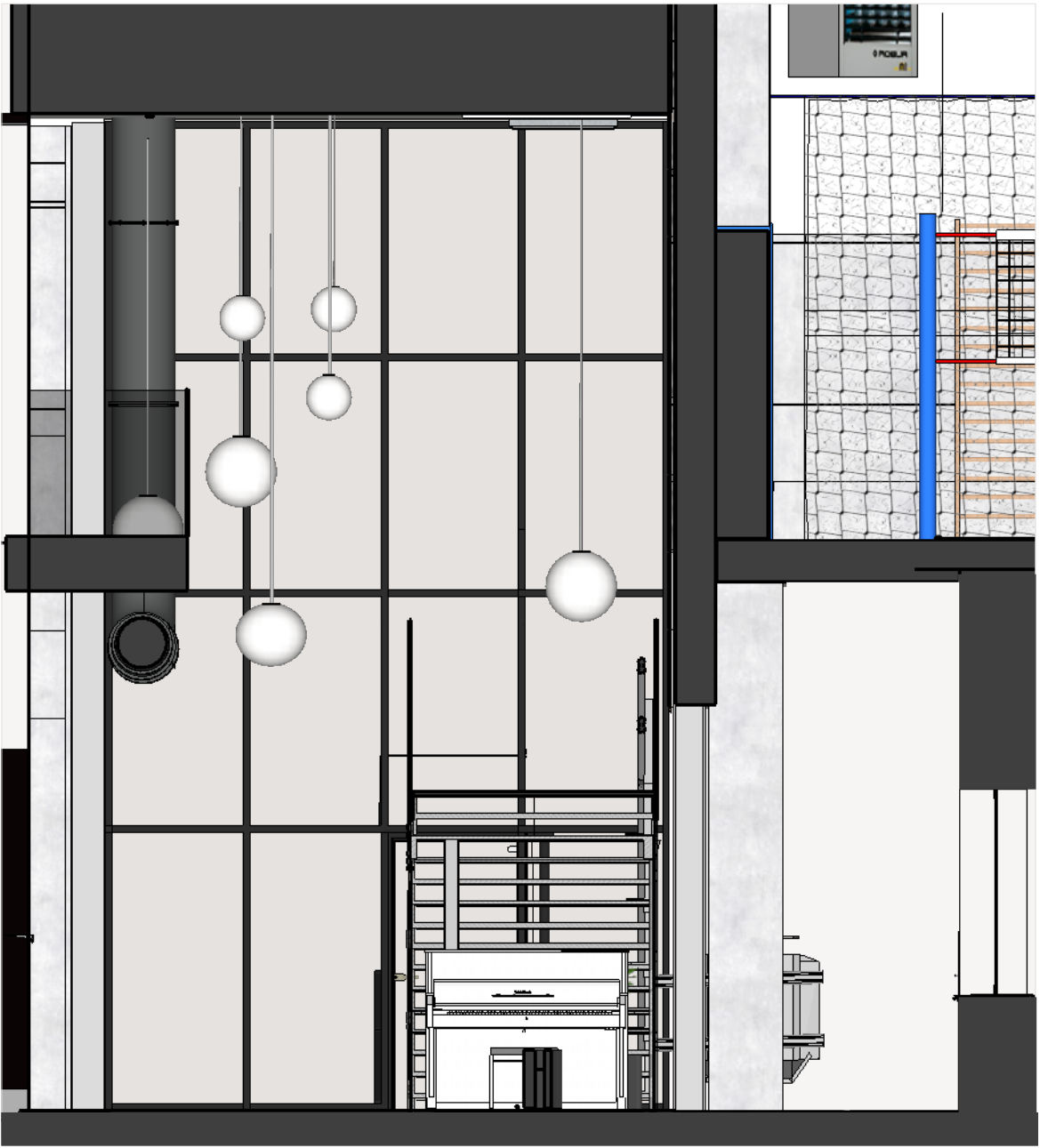




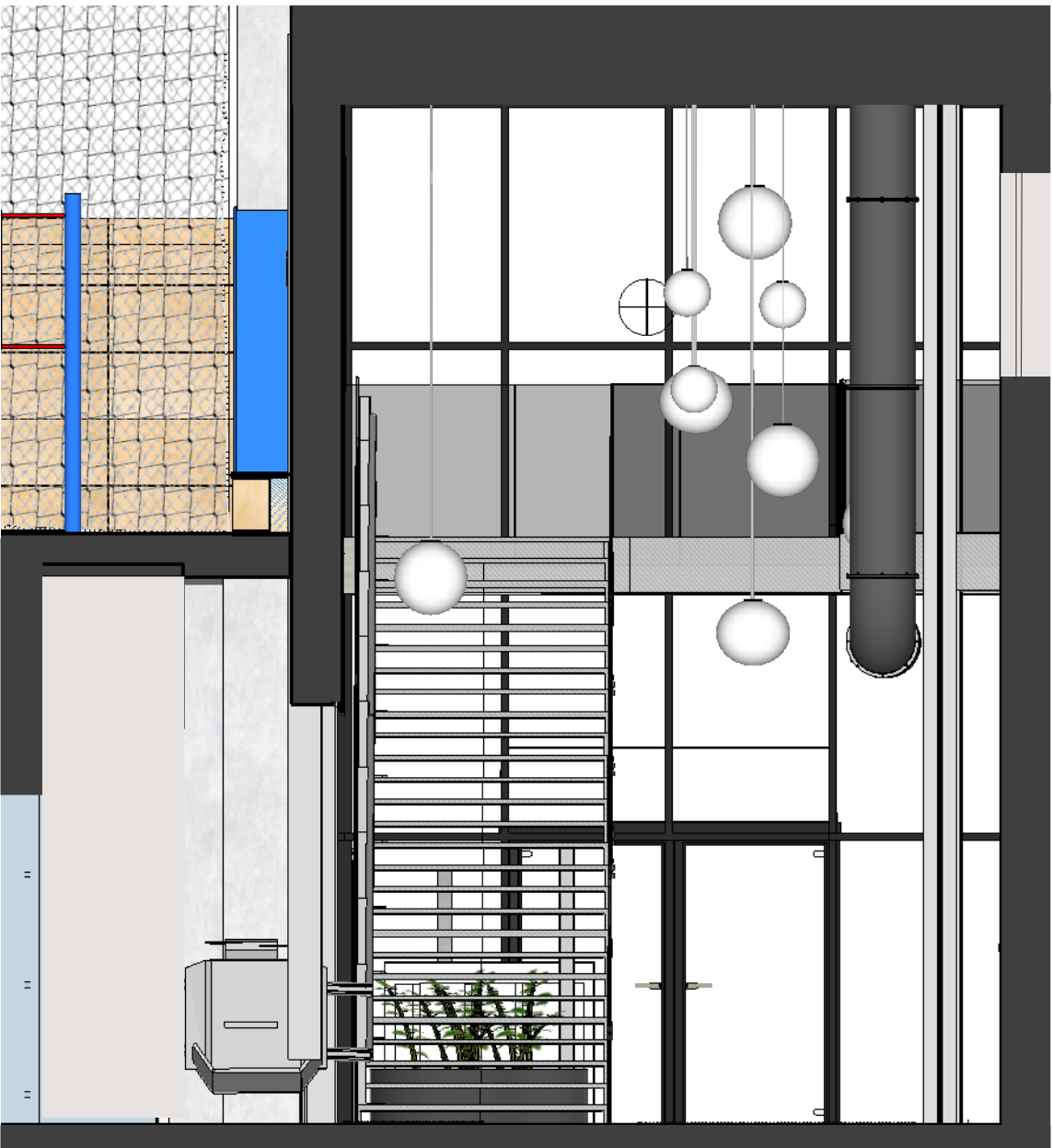
P 1



P 2



P 3



P 4

TABULKA MÍSTNOSTÍ 1.NP DOSTAVBA TĚLOCVIČNY				
ČÍSLO	NÁZEV	PLOCHA M2	STĚNY	PODLAHA
1.1.01	VSTUPNÍ HALA	103,8	VÝMALBA	KERAM. DLAŽBA
1.1.02	SCHODIŠTĚ	13,2		OCEL

POZNÁMKY:
TENTO VÝKRES SLOUŽÍ JAKO PODKLAD PRO CENOVOU NABÍDKU, NENAHAZUJE DÍLENSKOU DOKUMENTACÍ!!
VEŠKERÉ KÓTY JSOU ORIENTAČNÍ A JE NUTNÉ JE PŘED REALIZACÍ OVĚRIT NA STAVBĚ!!
V PŘÍPADĚ POTŘEBY JE MOŽNÉ PROVÉST ÚPRAVY, VEŠKERÉ ZMĚNY JE NUTNO KONSULTOVAT A ODSOUHLASIT ARCHITEKTEM A INVESTOREM.
VEŠKERÁ PRÁVA JSOU VYHRAZENA, ŽÁDNÁ ČÁST NESMÍ BÝT JAKOUKOLI FORMOU (TISKEM, ELEKTRONICKY ČI JINÝMI METODAMI) REPRODUKOVÁNA A ROZŠÍŘOVÁNA BEZ SOUHLASU AUTORA. S VÝJIMKOU LICENCE K VYUŽITÍ DÍLA UDĚLENÉ ZADAVATELÍ DÍLA PŘI ZACHOVÁNÍ OSTATNÍCH AUTORSKÝCH PRÁV.

INVESTOR: Statutární město Frýdek - Místek Radniční 1148, 739 01 Frýdek - Místek, IČ:00296643		MÍSTO STAVBY: ul. Po Kabátnici č.p. 107 a č.p. 193, 739 42 Frýdek Místek Chlebovice k.ú. Chlebovice (651150)	
AUTOR NÁVRHU : Ing. Vladimíra LITWOROVÁ		STUPEŇ - DZS - INTERIER	
VYPRACOVAL : Ing. Vladimíra LITWOROVÁ		MĚŘITKO: 1 : 50	
VL Atelier Design s.r.o. IČO:05760178 Čeňka Růžičky 767/8 625 00 Brno tel: 739 410 131 e-mail:v.litworova@v-latelier.eu		DATUM: 03 / 2021 ČÍSLO ZAKÁZKY : 1 / 21	
GENERÁLNÍ PROJEKTANT: JANKO Projekt s.r.o. Albrechtická 807/16, 794 01 Knov IČ: 03872394, T:603 588 925, info@jankoprojekt.cz			
NÁZEV AKCE:	ZŠ A MŠ CHLEBOVICE TĚLOCVIČNA		Č. VÝKRESU:
NÁZEV VÝKRESU:	1. NP VSTUPNÍ HALA - POHLEDY NA STĚNY		I.4.03